

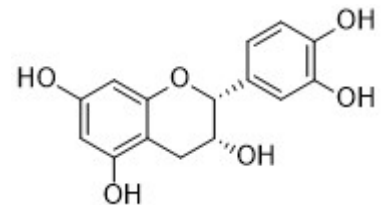
表儿茶素(98%, HPLC)

产品编号	产品名称	包装
SM8016-10mM	表儿茶素(98%, HPLC)	10mM×0.2ml
SM8016-25mg	表儿茶素(98%, HPLC)	25mg
SM8016-100mg	表儿茶素(98%, HPLC)	100mg

产品简介:

➤ 化学信息:

中文名	表儿茶素
英文名	(-)-Epicatechin
中文别名	(-)-表儿茶素; 表儿茶精; 表儿茶酚
英文别名	Epicatechin; (-)-Epicatechol; epi-Catechin; Epicatechol; Teacatechin I; Acacatechin; Kakaol; Colatein
来源	儿茶 <i>Acacia catechu</i> (L. f.) Willd.
化合物类型	酚类(Phenols)
化学式	C ₁₅ H ₁₄ O ₆
分子量	290.27
CAS号	490-46-0
纯度	98%, HPLC
溶剂/溶解度	DMSO: 100 mg/ml (344.51 mM)
溶液配制	5mg加入1.72ml DMSO, 或者每2.90mg加入1ml DMSO, 配制成10mM溶液。



➤ 生物信息

产品描述	(-)-Epicatechin inhibits cyclooxygenase-1 (COX-1) with an IC ₅₀ of 3.2 μM. (-)-Epicatechin inhibits the IL-1β-induced expression of iNOS by blocking the nuclear localization of the p65 subunit of NF-κB.				
信号通路	NF-κB				
靶点	COX-1	-	-	-	-
IC ₅₀	3.2 μM	-	-	-	-
体外研究	(-)-Epicatechin exhibits >95% inhibitory activity at 70 μg/ml against cyclooxygenase-1 (COX-1) with an IC ₅₀ of 3.2 μM. (-)-Epicatechin inhibits the IL-1β-induced expression of iNOS by blocking the nuclear localization of the p65 subunit of NF-κB. In RINm5F cells, (-)-Epicatechin is shown to block the inhibition of insulin release after addition of IL-1β. Additionally, (-)-Epicatechin is shown to inhibit the proliferation of Hodgkin's lymphoma cells and Jurkat T cells, which is attributed to the ability of (-)-Epicatechin to inhibit the binding of NF-κB to DNA in these cells. In human colorectal cancer HCT-116 cells, combining 20μM Panaxadiol with 150, 200, or 250μM (-)-Epicatechin results in growth inhibition of 51%, 97%, and 95%, respectively. The combination also increases the apoptosis level by 11.9%, 16.6%, and 25.8%, as examined by annexin V/PI staining.				
体内研究	Animals receive 1 mg/kg of (-)-Epicatechin or water (vehicle) via oral gavage (twice daily). Exercise groups undergo 15 days of treadmill exercise. Significant increases in treadmill performance (~50%) and enhanced in situ muscle fatigue resistance (~30%) are observed with (-)-Epicatechin.				
临床实验	NCT01690676: Borderline Hypertension, Phase 2; NCT02964377: Duchenne Muscular Dystrophy, Phase 1 Phase 2.				

参考文献:

1. Waffo-Tégou P, et al. *Nutr Cancer*. 2001,40(2):173-9.
2. Shay J, et al. *Oxid Med Cell Longev*. 2015:181260.

3. Nogueira L, et al. J Physiol. 2011,589(Pt 18):4615-31.

包装清单:

产品编号	产品名称	包装
SM8016-10mM	表儿茶素(98%, HPLC)	10mM×0.2ml
SM8016-25mg	表儿茶素(98%, HPLC)	25mg
SM8016-100mg	表儿茶素(98%, HPLC)	100mg
-	说明书	1份

保存条件:

-20℃保存, 至少一年有效。固体粉末4℃保存, 至少一个月有效。如果溶于非DMSO溶剂, 建议分装后-80℃保存, 预计6个月内有效。

注意事项:

- 本产品可能对人体有一定的毒害作用, 请注意适当防护, 以避免直接接触人体或吸入体内。
- 本产品仅限于专业人员的科学研究用, 不得用于临床诊断或治疗, 不得用于食品或药品, 不得存放于普通住宅内。
- 为了您的安全和健康, 请穿实验服并戴一次性手套操作。

使用说明:

1. 收到产品后请立即按照说明书推荐的条件保存。使用前可以在2,000-10,000g离心数秒, 以使液体或粉末充分沉降至管底后再开盖使用。
2. 对于10mM溶液, 可直接稀释使用。对于固体, 请根据本产品的溶解性及实验目的选择相应溶剂配制高浓度的储备液(母液)后使用。
3. 具体的最佳工作浓度请参考本说明书中的体外、体内研究结果或其它相关文献, 或者根据实验目的, 以及所培养的特定细胞和组织, 通过实验进行摸索和优化。
4. 不同实验动物依据体表面积的等效剂量转换表请参考如下网页:
<https://www.beyotime.com/support/animal-dose.htm>

Version 2022.04.25